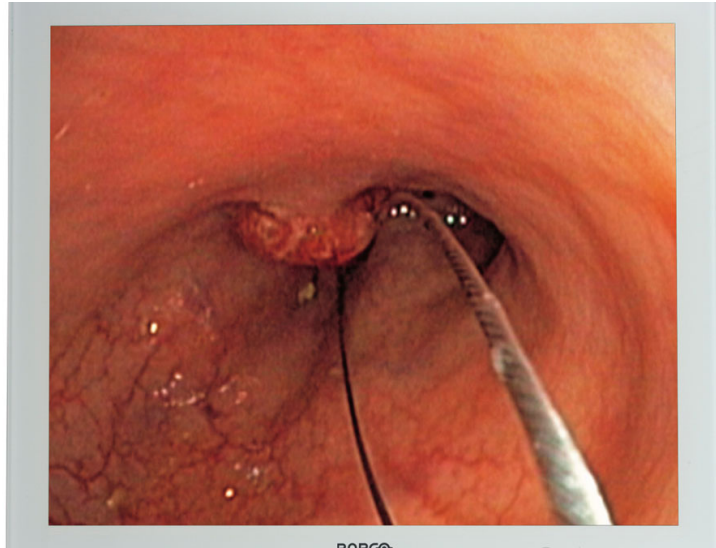


MDSC-1119

先進の外科用カラー LCD ディスプレイ



19 インチ、1.3 メガピクセル・カラー LCD ディスプレイの MDSC-1119 は、アーチファクト混入のない最高の精度を外科チームに提供し、また、総合手術室における特異な患者の安全性と設置面積の要件を満たします。

最新の LCD 技術を取り込む MDSC-1119 は高輝度を特徴とし、OR の明るい周囲条件下での使用に最適です。さらに、MDSC-1119 の高コントラスト比、色深度、広角の視野角度が最高の画像正確性を実現します。さらに色、輝度、および信号バランスの校正が最適の他の追随を許さない画像品質に寄与します。

BARCO

Visibly yours

技術仕様

スクリーン・テクノロジー	TFT AM LCD
アクティブ・スクリーン・サイズ (対角線)	483 mm (19.0")
アクティブ・スクリーン・サイズ (縦 x 横)	376 x 301 mm (14.8 x 11.9")
アスペクト比 (縦、横)	5:04
解像度	1MP (1280 x 1024)
ピクセルピッチ	0.2940 mm
カラー画像	有
カラー・サポート	1670 万
視野角 (水平、垂直)	178°
最大輝度	280 cd/m ²
コントラスト比	600:01:00
応答時間 (Tr + Tf)	14ms
スキャン周波数 (水平; 垂直)	15-100 kHz、50-120 Hz
ハウジング・カラー	ホワイト
ビデオ入力信号	DVI-I シングル・リンク VGA (D15) RGBS (4BNC) S-video コンポジット ビデオ コンポーネント ビデオ SDI/HD-SDI 入力 / 出力 (オプション) DVI 光ファイバー入力 (オプション)
インターフェース/ポート	4BNC コンポジット ビデオ 4 ピン Mini DIN D15 DVI-I 9 ピン D-sub オーディオなし RS232
電源要件 (公称)	100 ~ 250V
消費電力 (公称)	80W
低消費電力モード	有
電源管理	DVI-DMPM 状態のサポート 電源オン状態 アクティブ・オフ状態 DPMS 状態のサポート
ドット・クロック	165 MHz
OSD 言語	英語、フランス語、ドイツ語、スペイン語
寸法、スタンドなし (幅 x 高さ x 奥行き)	430 x 356 x 80 mm
寸法、梱包 (幅 x 高さ x 奥行き)	535 x 590 x 185 mm
本体重量、スタンド抜き	8.6 kg
重量、スタンド無しで梱包	13.0 kg
設置標準	VESA (75 および 100 mm)
スクリーン保護	保護用、反射防止 PMMA カバー
推奨モダリティ	CT、MR、US、DR、CR、NM、Film
認証規格	UL 60601-1、CAN/CSA-C22.2 No 601.1-M90:2005、IEC 60950-1、EN 60601-1、IEC 60601-1、CCC、CE、EN 60601-1-2、FCC-B、VCCI、RoHs 準拠、IPX1

付属品	スタートアップ・ガイド ビデオ ケーブル (DVI デュアル・リンク、VGA、SVHS、BNC) メイン ケーブル (欧州 (CEBEC/KEMA)、アメリカ (UL/CSA)) 外部電源
オプション	Barco MDSC 外科医療用 LCD ディスプレー デスク スタンド Barco MDSC 外科医療用 LCD ディスプレー VESA エクステンダー Barco MDSC 外科医療用 LCD ディスプレー延長ケーブル 10m Barco MDSC 外科医療用 LCD ディスプレー延長ケーブル 2.5m
保証	3 年

生成日:[[日付]]
技術仕様は予告なく変更する場合があります。
最新情報については、www.barco.com をご覧ください。

BARCO

Visibly yours